



# Future in Business Solution

LX인터내셔널은 고객의 기대를 뛰어넘는 가치를 제공함으로써 고객의 경쟁력 제고에 기여합니다.  
차별화된 고객가치를 발굴하고 제공하여 Business Solution의 미래를 만들어 갑니다.

# Contents

<b>01 About LX</b>	<ul style="list-style-type: none"><li>• 개요</li><li>• 계열사</li></ul>
<b>02 About LX인터내셔널</b>	<ul style="list-style-type: none"><li>• 개요</li><li>• 경영이념</li><li>• 연혁</li><li>• 자회사</li></ul>
<b>03 LX인터내셔널 사업 소개</b>	<ul style="list-style-type: none"><li>• 자원개발</li><li>• Trading</li><li>• 신성장</li></ul>
<b>04 지속가능경영</b>	<ul style="list-style-type: none"><li>• ESG</li><li>• 사회공헌활동</li></ul>
<b>05 APPENDIX</b>	<ul style="list-style-type: none"><li>• 글로벌 네트워크</li><li>• 재무 정보</li></ul>



# About LX

- 개요
- 계열사

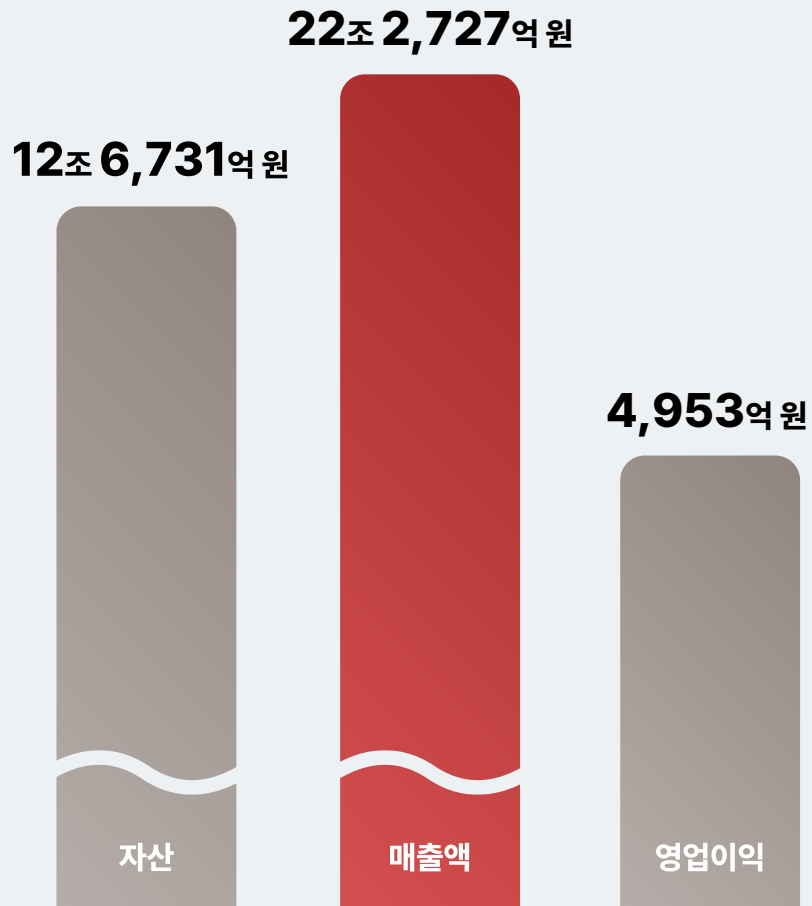
## Link to a Sustainable Future

대한민국과 세계를, 일상생활과 첨단기술을, 지금 세대와 다음 세대를 연결하여 지속 가능한 미래를 이어갑니다.

LX는 늘 새로운 방식으로 고객의 삶을 바꿔온 모태기업의 헤리티지를 기반으로 첨단기술과 고객의 삶을 연결하여 새로운 가치를 창출하는 대한민국 대표 기업 집단입니다.

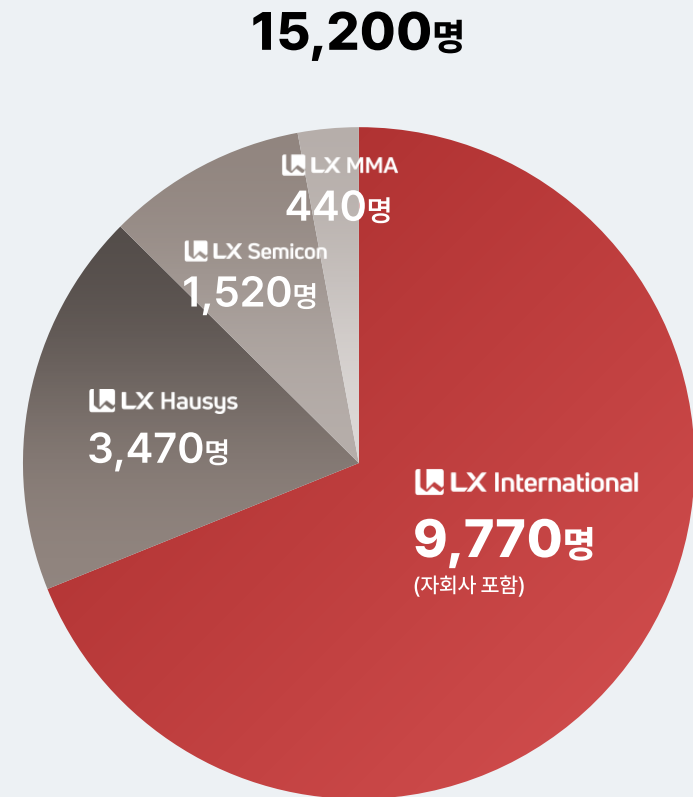
### 비즈니스 성과

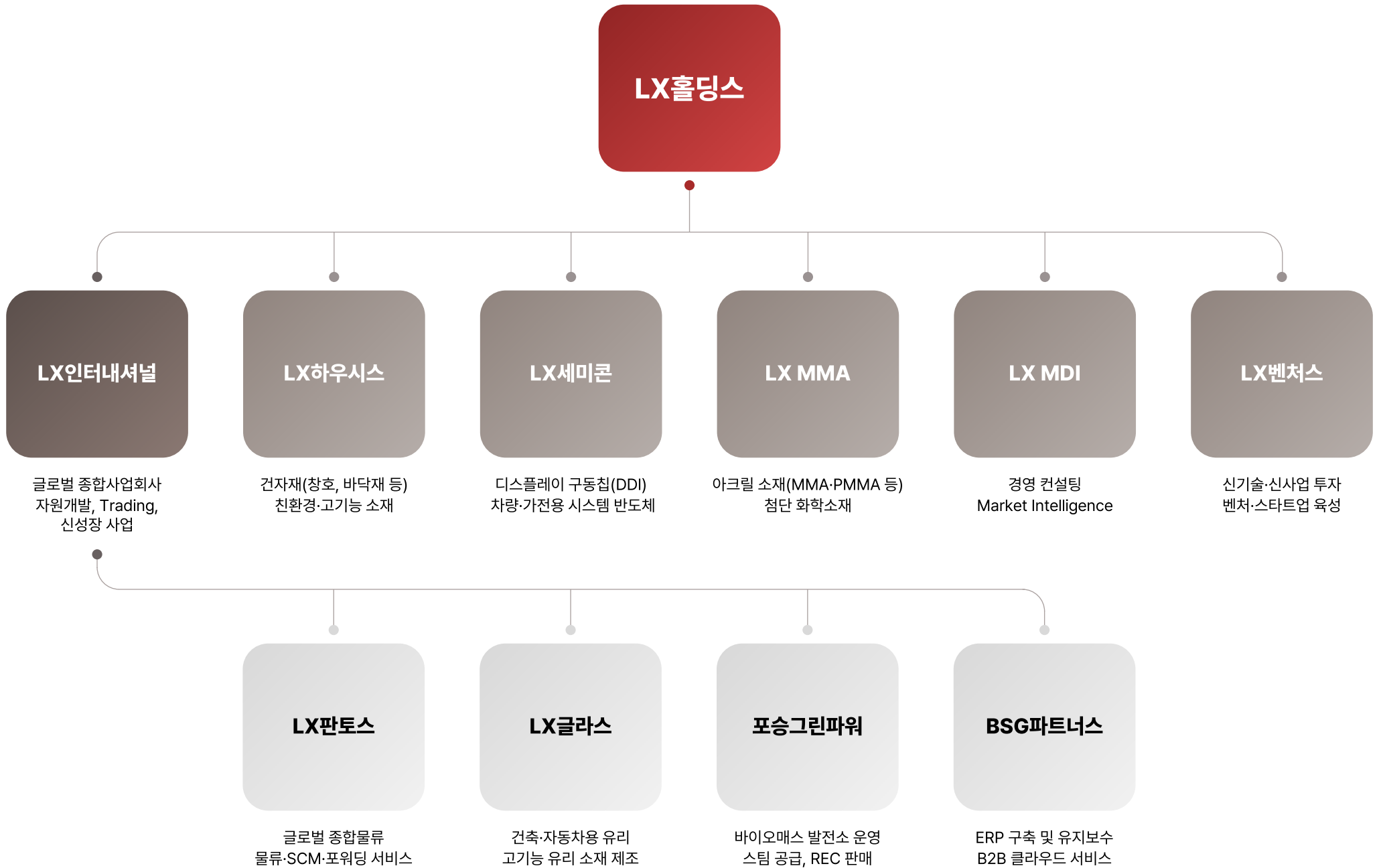
(2025년 연결 기준)



### 임직원

(2025년 연결 기준)





# About LX International

- 개요
- 경영이념
- 연혁
- 자회사

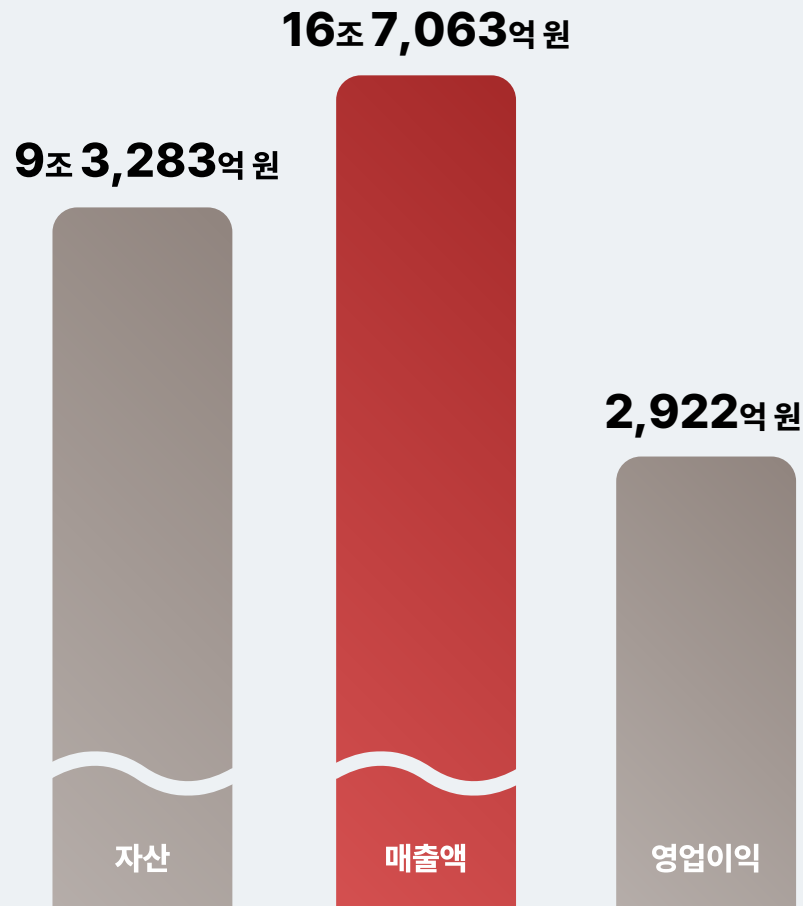
## Future in Business Solution

LX인터내셔널은 고객의 Pain Point를 선제적으로 해결하고,  
차별화된 고객가치를 통해 Business Solution을 만듭니다.

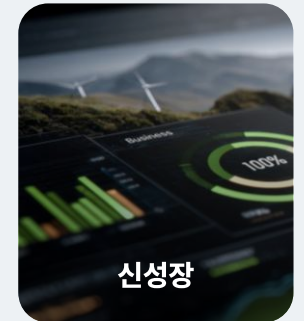
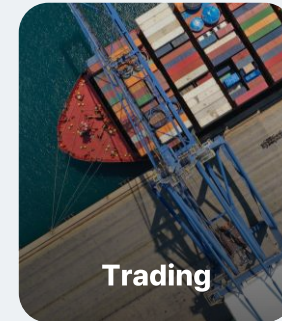
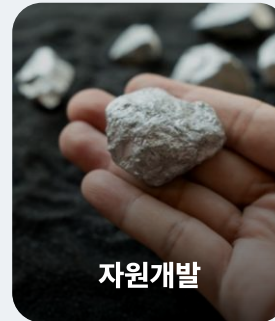
LX인터내셔널은 고객의 기대를 뛰어넘는 가치를 제공함으로써 고객의 경쟁력 제고에 기여합니다. 차별화된 고객가치 발굴과 제공을 통해 Business Solution의 미래를 만들어 가고 있습니다.

### 비즈니스 성과

(2025년 연결 기준)

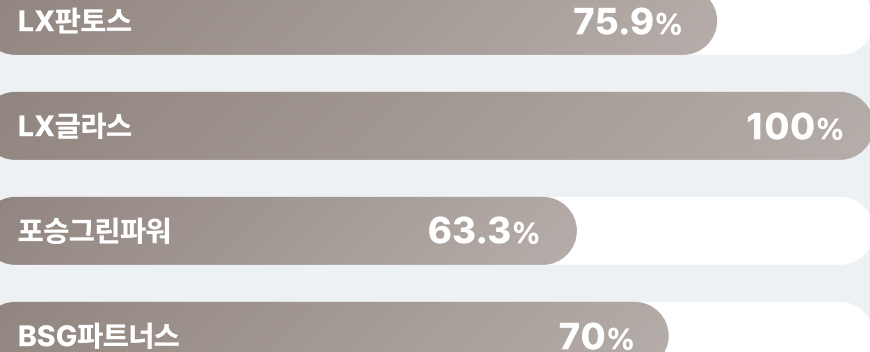


### 사업분야



### 주요 자회사

(지분율)



LX인터내셔널은 Future in Business Solution의 비전을 바탕으로 한 단계 앞선 기업으로 도약하기 위해 고객 가치 창출과 사업 가치 제고에 최선을 다합니다.

## Future in Business Solution



### Vision

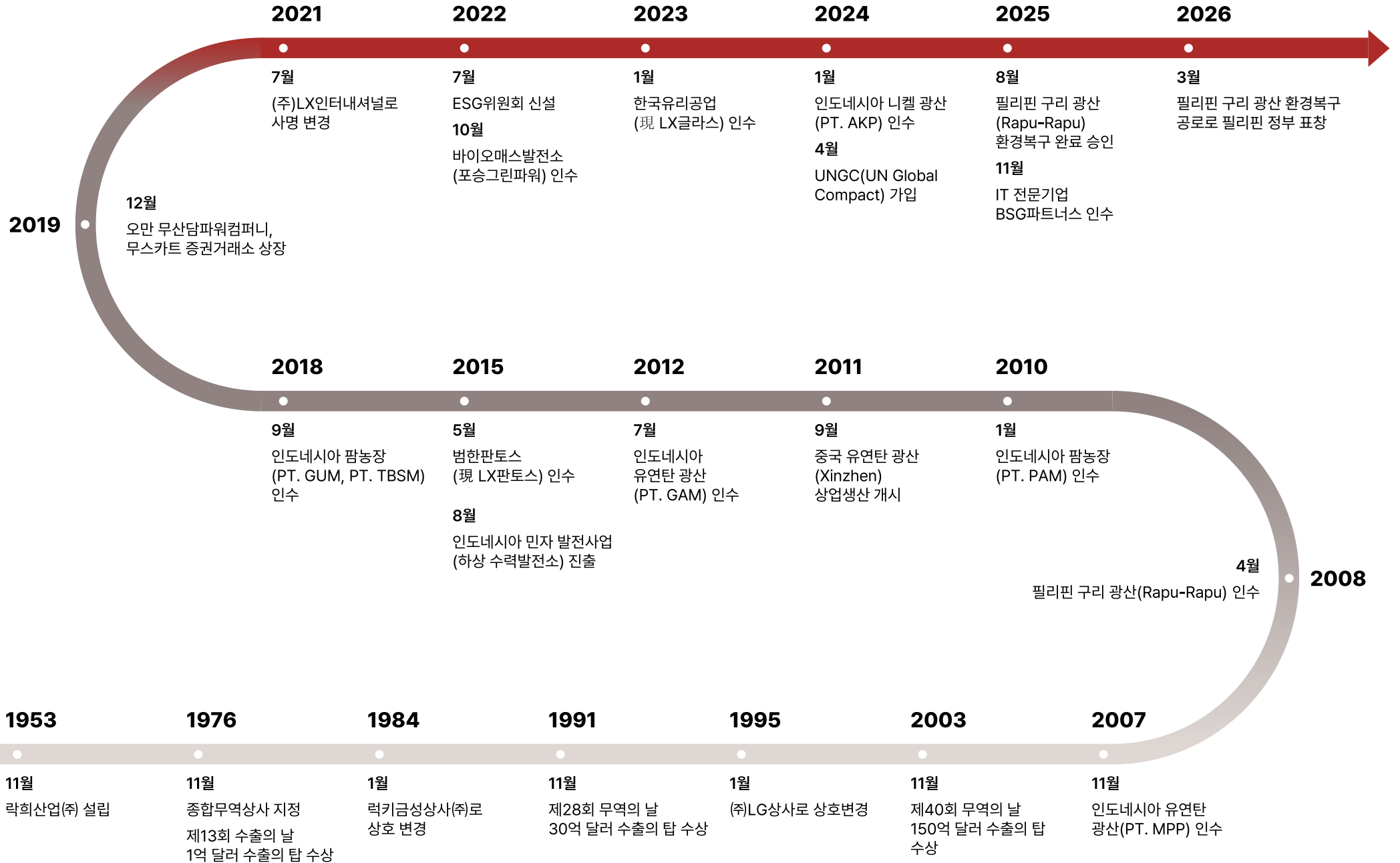
LX인터내셔널은 고객의 Pain Point를 선제적으로 해결하고, 차별화된 고객가치를 통해 Business Solution을 만듭니다.

### Mission

인류의 핵심자원을 공급한다.  
새로운 비즈니스 솔루션을 개발한다.  
고객의 경쟁력을 제고한다.

### Principles

늘 고객 곁에 있다.  
어렵고 새로운 것에 도전한다.  
경쟁력 있는 인재가 된다.  
조직 간 벽을 허문다.





## LX판토스

대한민국을 대표하는 글로벌 종합 물류 기업입니다. 최고의 글로벌 네트워크와 첨단 물류정보 시스템, 세계 주요 항만과 공항을 연결하는 네트워크 시스템을 바탕으로 세상을 연결하고 물류 그 이상의 가치를 만들어 내고 있습니다.



## LX글라스

국내 최초로 판유리 생산을 시작한 이래 유리 산업을 선도해 온 유리 전문기업입니다. 코팅 유리 가공공장을 중심으로 높은 수준의 기술력을 갖추고 있으며, 친환경적이고 스마트한 주거환경 조성을 통해 대한민국 유리 산업 발전에 기여하고 있습니다.



## 포승그린파워

미이용 산림 바이오매스를 연료로 사용하는 바이오매스 열병합 발전소를 운영하고 있습니다. 시간당 최대 43MW(메가와트)의 전력을 생산하고 있으며, 스팀을 공급하는 집단에너지 사업도 영위하고 있습니다.



## BSG파트너스

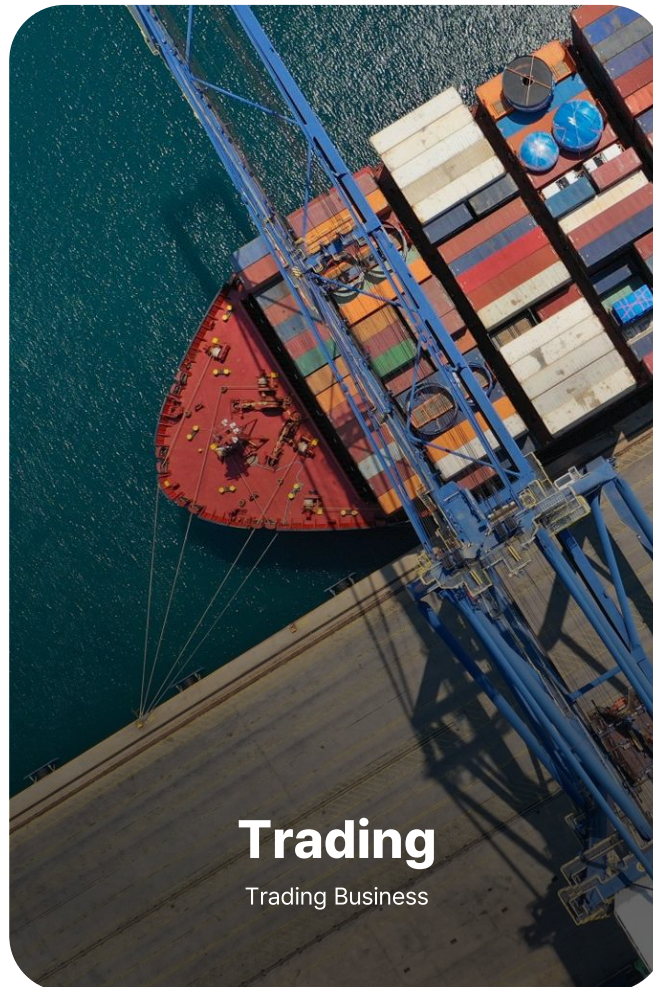
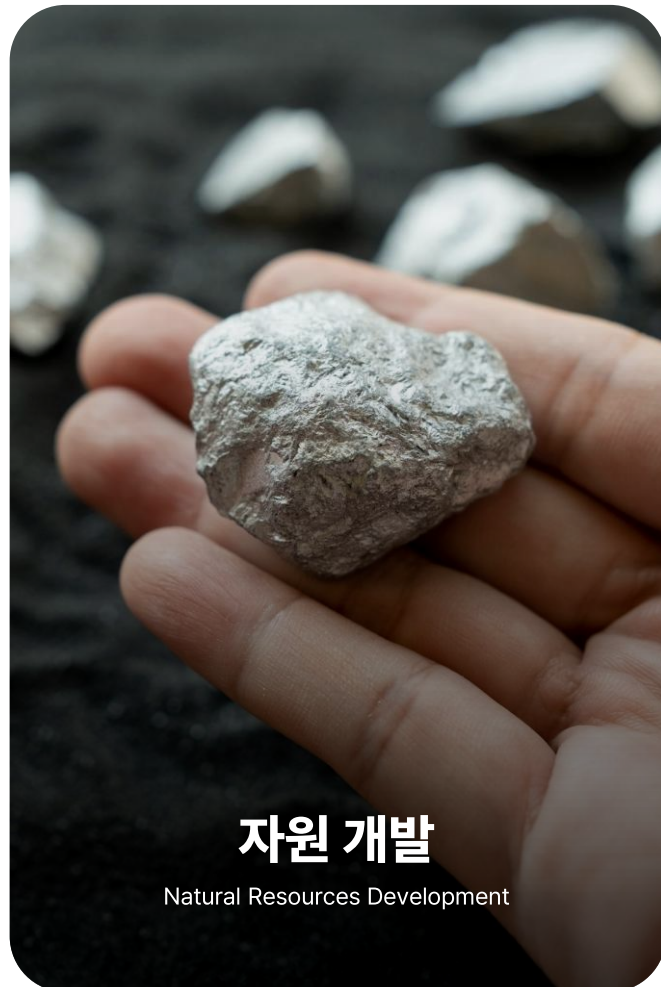
글로벌 1위 ERP 솔루션 SAP의 국내 유일 플래티넘 파트너로, 100여 개 기업의 시스템 운영을 책임지고 있습니다. 또한 클라우드 전환 및 AI 기반 시스템 구축 역량을 보유하고 있으며, 자체 HR 솔루션의 대형 수주가 이어지며 사업 영역을 확대하고 있습니다.

# LX인터내셔널 사업 소개

- 자원개발
- Trading
- 신성장

## LX인터내셔널은 고객의 기대를 뛰어넘는 가치를 제공함으로써 고객의 경쟁력 제고에 기여합니다.

다양한 사업을 유기적으로 연계하고, 새로운 사업에 적극적으로 도전하며 안정적인 비즈니스 포트폴리오를 구축하고 있습니다.  
지속가능한 미래를 준비하기 위해 미래 유망 사업 확대에 힘쓰고 있습니다.



• • • 자원개발

# 광물

## 핵심 자원 공급

LX인터내셔널은 인도네시아, 중국 등에서 유연탄, 니켈, 보크사이트, 구리 등 미래 유망 광물을 개발하고 있습니다. 자원개발, 트레이딩, 프로젝트 오거나이징 역량을 바탕으로 2차전지·전기차 산업의 밸류체인을 확대하고, 핵심광물 개발(Up-stream), 2차전지 소재 공급(Mid-stream), 폐배터리 리사이클링·부품 공급망 관리(Down-stream) 등의 사업 기회를 발굴하여 사업 경쟁력을 강화할 예정입니다.

## 광산 개발 및 운영

- ✔ 광산 개발·투자, 생산·운영, 공급·판매 등 자원 개발 전 과정 수행
- ✔ 취급 물량 지속 확대, 조달처 및 판매처 다변화

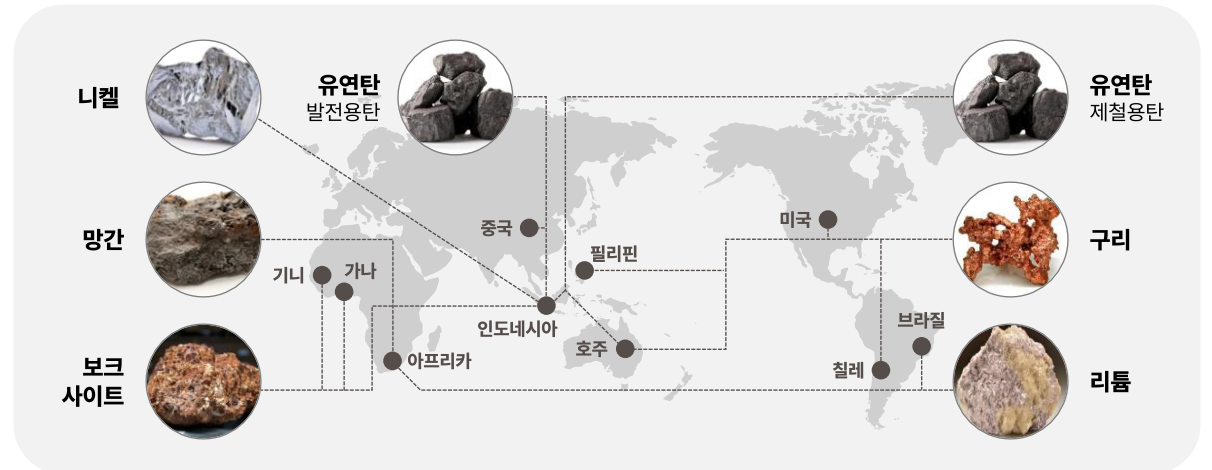
## 투자 자산 현황

구분	니켈	유연탄	
	AKP 광산	GAM 광산	Xinzhen 광산
위치	인도네시아 솔라웨시	인도네시아 동부 칼리만탄	중국 네이멍구
지분율	69.57%	60%	30%
가채 매장량	3,300만 톤	4억 4,800만 톤	1억 400만 톤
생산량 ('25년 기준)	270만 톤	2,000만 톤	800만 톤

## AKP 니켈 광산 증산 계획



## '미래 유망 광물' 사업 기회 확보 추진





**인도네시아 AKP 광산**

**2차전지 핵심광물 및  
소재분야 사업개발**

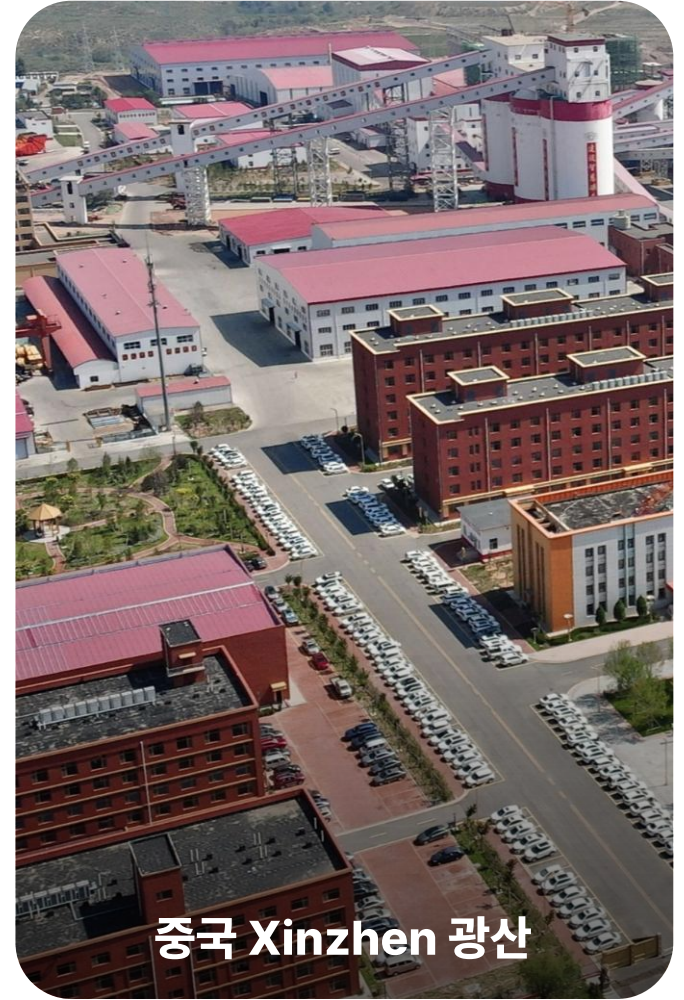
LX인터내셔널은 한국 기업 최초로 해외 니켈 광산의 경영권을 인수해 운영하고 있습니다. 또한 니켈 자산의 추가 확보를 추진하는 동시에 황산니켈, MHP, 전구체, 양극재 등 2차전지 소재 분야로 사업을 확대하고 있습니다.



**인도네시아 GAM 광산**

**인도네시아 광산 운영 역량 기반으로  
자원 포트폴리오 다각화**

LX인터내셔널은 인도네시아에서 유연탄 광산을 성공적으로 운영하고 있으며, 안정적인 광산 운영 능력과 우수한 수익성을 바탕으로 자원개발 분야에서 경쟁 우위를 확보하고 있습니다. 이러한 역량을 기반으로 니켈, 보크사이트, 구리 등 미래 유망 광물 분야로 자원 포트폴리오의 전략적 다각화를 적극 추진하고 있습니다.



**중국 Xinzheng 광산**

**중국 파트너와의 협력 기반으로  
안정적인 유연탄 광산 운영**

LX인터내셔널은 중국 최대 유연탄 생산지인 네이멍구 지역 유연탄 광산에 투자하였으며, 현지 파트너와의 협력을 통해 안정적인 운영 체계를 구축하고 있습니다. 여기서 생산되는 고품질 유연탄은 중국 내수 시장을 중심으로 공급되고 있으며, 중국 내 에너지 수요 변화에 유연하게 대응하는 전략적 거점으로서 역할을 하고 있습니다.

• • • 자원개발

# 팜(Palm)

## 핵심 자원 공급

LX인터내셔널은 인도네시아 서부 칼리만탄에 3개의 팜 농장 및 팜유 생산 공장을 운영하고 있으며, 글로벌 시장에 안정적으로 팜유(CPO)를 공급하고 있습니다.

## 팜 농장 운영

- ✓ 인도네시아 3개 팜 농장 투자/개발/운영
- ✓ 팜유(Crude Palm Oil) 생산 및 유통
  - 생산량 : 20만 톤/년
  - 유통량 : 120만 톤/년

구분	PAM 농장	TBSM 농장	GUM 농장
위치	인도네시아 서부 칼리만탄		
지분율	100%	100%	100%
CPO 생산량/년	10만 톤	6만 톤	4만 톤
인증	RSPO*	ISPO*	ISPO*
식재 면적	24,000 ha		

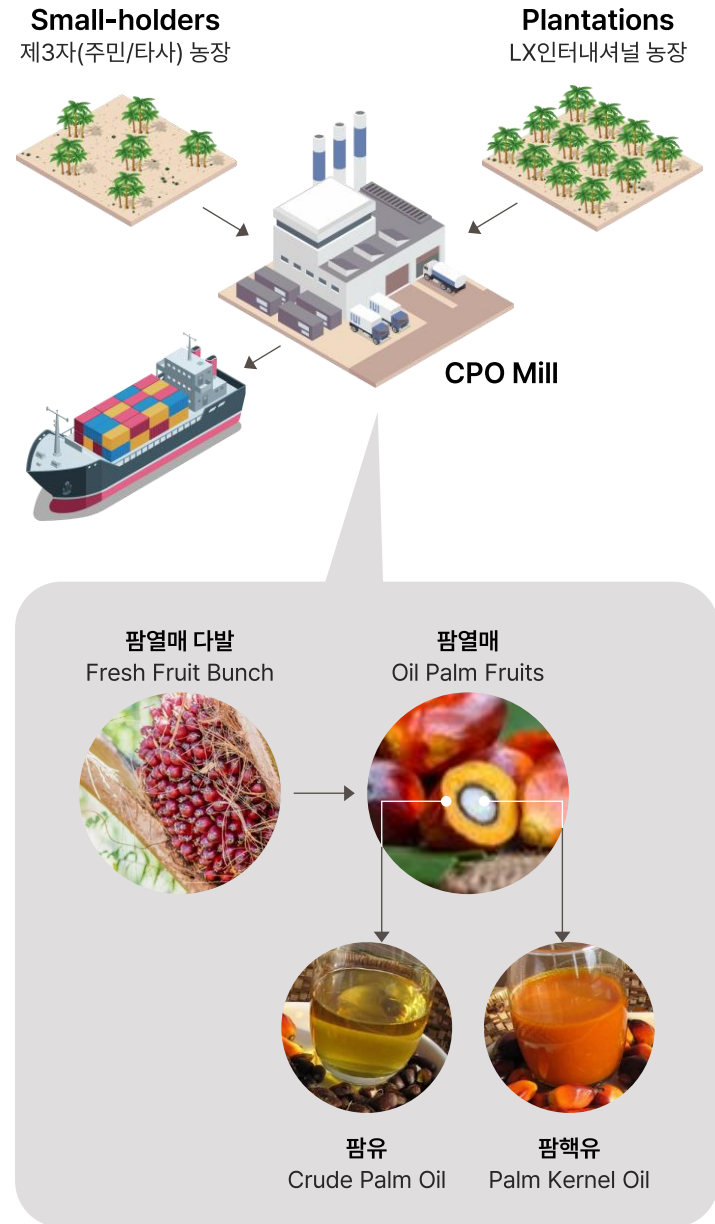
\* RSPO : Roundtable on Sustainable Palm Oil \* ISPO : Indonesia Sustainable Palm Oil





## 인도네시아 팜 농장

LX인터내셔널은 인도네시아 서부 칼리만탄에 3개의 팜 농장 및 팜오일 생산 공장을 운영하며 글로벌 시장에 팜유를 안정적으로 공급하고 있습니다. 친환경 팜인증(RSPO, ISPO)을 획득했으며, 바이오가스를 활용한 발전 플랜트 운영을 통해 친환경 자원순환 농장 모델을 만들어 가고 있습니다.

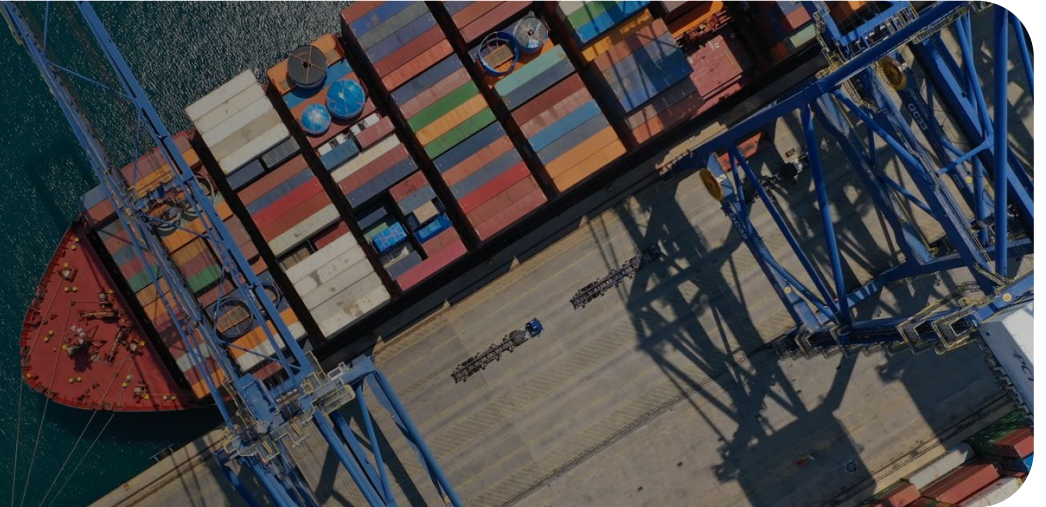


◦ • ◦ Trading

# 자원 Trading

## 통합 Trading 솔루션 제공

LX인터내셔널은 유연탄, 니켈 등 핵심 자원/원자재를 Trading하고 있습니다.  
글로벌 네트워크 및 인프라, 산업군별 Trading 수행 노하우를 기반으로 판매자와 구매자를 연결하는 최적의 사업 솔루션을 통해 고객에게 차별화된 가치를 제공합니다.



## 자원 Trading

- ✔ 투자 자산 기반 안정적인 자원/원자재 공급
  - 유연탄, 니켈 외 중장기적으로 광물 사업 포트폴리오 다각화 추진
  - 지역별/광종별 시장 진입 후 중대형 공급선 발굴, 공동 투자 검토 병행

구분	니켈	유연탄	신규 광물
취급물량/년	500만 톤	3,000만 톤	보크사이트, 구리 등
투자 자산	인도네시아 AKP 광산	인도네시아 GAM 광산, 중국 Xinzhen 광산	
공급	중국, 인도네시아, 인도, 동남아시아, 한국 등		

니켈



유연탄



보크사이트



구리

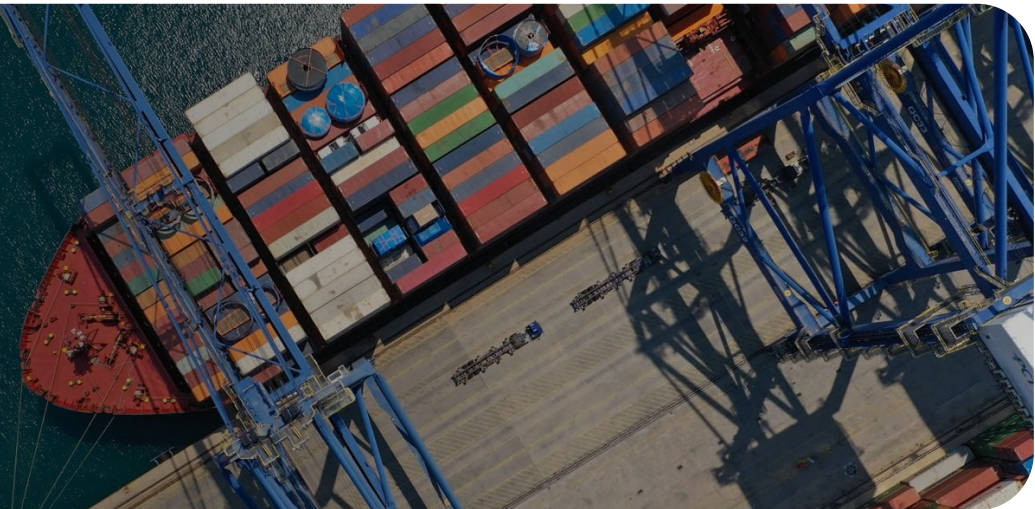


◦ ◦ ◦ Trading

# 소재 Trading

## 통합 Trading 솔루션 제공

LX인터내셔널은 석유화학, 철강재, IT부품, 유지 등 다양한 산업재를 Trading하고 있습니다. 글로벌 네트워크 및 인프라, 산업군별 Trading 수행 노하우를 기반으로 판매자와 구매자를 연결하는 최적의 사업 솔루션을 통해 고객에게 차별화된 가치를 제공합니다.



## 소재 Trading

- ✔ 메탄올 등 화학제품 Trading
- ✔ 화공 플랜트 지분 투자 및 생산물 판권 확보
- ✔ 철강코일센터 투자 및 운영

## 투자 자산 현황

철강 코일	중국 천진 강화기전 베트남 하이퐁 강화기전 폴란드 PWPC 코일센터
요소	중국 네이멍구 요소 플랜트
유리	한국 LX글라스

## 신규 사업

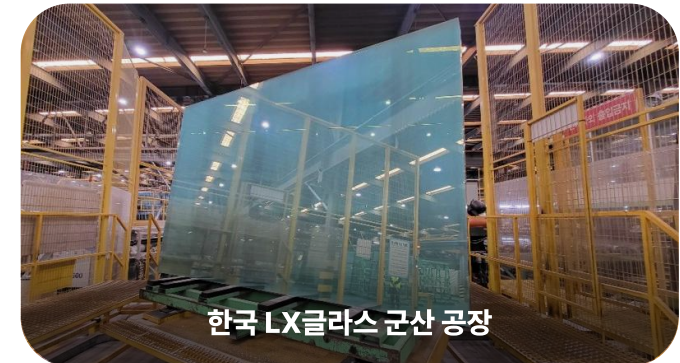
금속	전기차용 강판, 제강원료/부자재
석유화학	고기능 화학소재



중국 천진 강화기전



중국 네이멍구 요소 플랜트



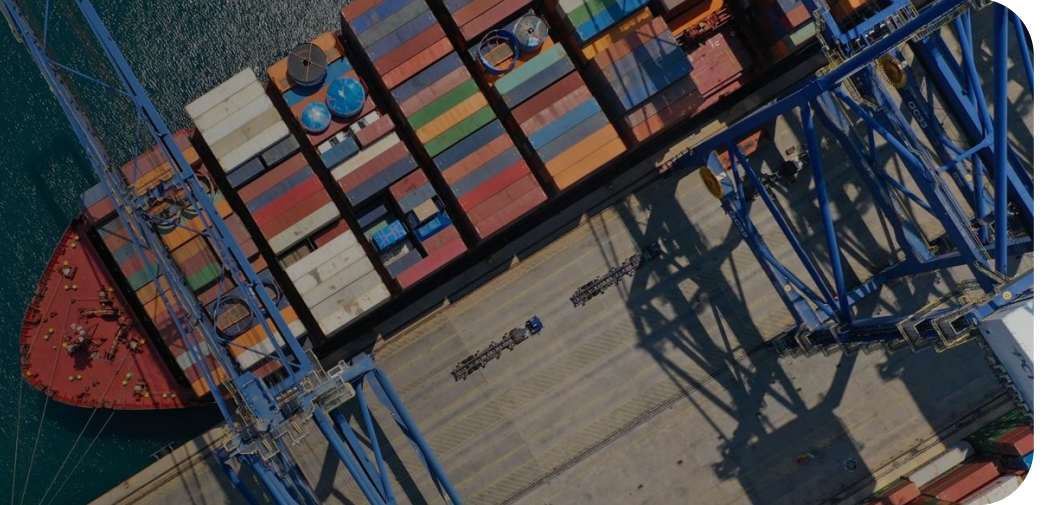
한국 LX글라스 군산 공장

◦ ◦ ◦ Trading

# 유지 Trading

## 통합 Trading 솔루션 제공

LX인터내셔널은 석유화학, 철강재, IT부품, 유지 등 다양한 산업재를 Trading하고 있습니다. 글로벌 네트워크 및 인프라, 산업군별 Trading 수행 노하우를 기반으로 판매자와 구매자를 연결하는 최적의 사업 솔루션을 통해 고객에게 차별화된 가치를 제공합니다.



## 유지 Trading

- ✓ 투자 자산 기반 안정적인 팜유(CPO) 공급
  - 팜 산업 네트워크 활용해 판매/유통 물량 지속 확대
  - 팜 연관 제품 공급 확대 및 신규 유지 Trading 발굴, 공동 투자 검토 병행

구분	팜유(CPO), 정제팜유 등	신규 추진
취급물량/년	120만 톤	팜 부산물, 폐식용유(UCO), 지속가능항공유(SAF), 대두유, 기타 식용유지 등
투자 자산	인도네시아 PAM 농장 / TBSM 농장 / GUM 농장	
공급	인도네시아, 동남아시아, 인도, 중동, 중국, 한국 등	



팜나무



팜열매



팜유



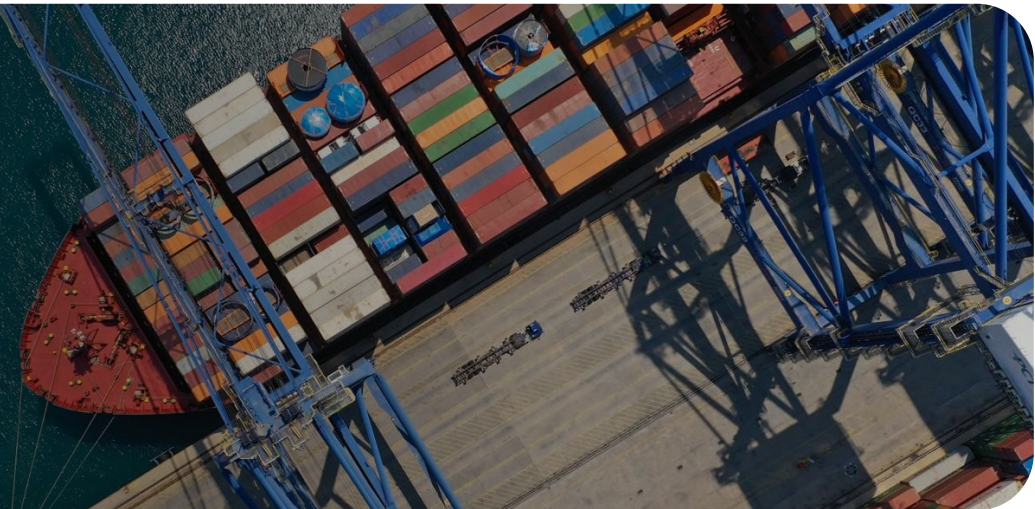
바이오연료

◦ ◦ ◦ Trading

# IT부품 Trading

## 통합 Trading 솔루션 제공

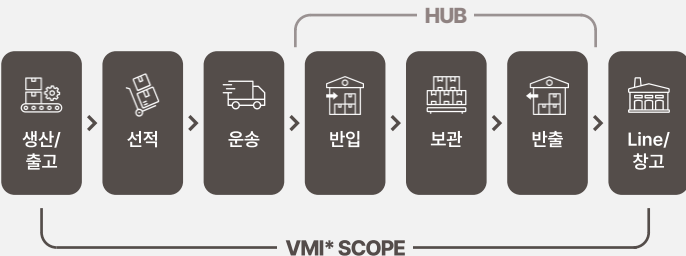
LX인터내셔널은 석유화학, 철강재, IT부품, 유지 등 다양한 산업재를 Trading하고 있습니다. 글로벌 네트워크 및 인프라, 산업군별 Trading 수행 노하우를 기반으로 판매자와 구매자를 연결하는 최적의 사업 솔루션을 통해 고객에게 차별화된 가치를 제공합니다.



## IT부품 Trading

- ✓ 판매자와 구매자간 거래 지원 서비스
  - 물류 및 재고 관리
  - 자재 조달 및 리스크 매니지먼트
- ✓ 공급망 관리 통합 솔루션(VMI\*) 제공
  - 비즈니스 과정(구매/조달/통관/창고/관리/운송)의 비용 구조 최적화 및 고객에게 차별화된 가치를 제공

### VMI 서비스 흐름도



\*VMI(Vendor Management Inventory) : 수요자의 재고 및 생산 계획을 바탕으로 공급자가 재고를 관리하고 적기에 물품을 공급하는 공급망 관리 방법

## 디스플레이 소재 VMI Trading 구도



LX인터내셔널

한국/일본/미국  
/홍콩/싱가폴

## 실시간 데이터 관리 시스템(LITS)

LITS(LX International Trading System)는 기업 간 데이터 연결을 기반으로 지속가능한 비즈니스 운영을 지원하는 업무지원 시스템입니다. 현재 LITS는 글로벌 LCD(액정디스플레이) TOP-tier 제조사 50여 개 공장, 6개의 글로벌 물류 허브 및 물류 파트너 시스템과 연동되어 있습니다. 실시간 물류 현황, 창고별 재고 정보, 매입·매출 정보 및 생산 관련 정보를 효율적으로 관리하여 불필요한 자원 낭비를 줄이고, 효과적인 의사결정을 내릴 수 있습니다.

### 기존 ERP

실무자 입장  
낮은 편의성 및  
정보 복잡성



### LITS

Web base,  
Data I/F 기반  
실무자 사용  
친화적 시스템



◦ ◦ ◦ 신성장

# 신성장 사업

## 차세대 에너지원 개발

LX인터내셔널은 바이오매스, 수력, 태양광, 바이오가스 등 다양한 신재생에너지 발전 사업을 전개해 나가고 있습니다.  
신재생에너지 발전 사업에서 탄소배출권을 확보하고 판매하며, 글로벌 에너지 전환 및 탄소 중립 트렌드에 부합하는 ESS 사업 개발에도 힘쓰고 있습니다.

## 에너지 인프라

- ✔ 신재생 발전 사업 추진  
- 한국 바이오매스, 인도네시아 수력·태양광 등
- ✔ 인프라 자산 운영 및 관리  
- 오만 가스 발전, 중국 열병합 발전, 중국 요소 플랜트
- ✔ 탄소배출권 확보 및 사업화  
- 신재생 발전 사업 연계 : 31만 톤/년 규모 탄소배출권 사업 포트폴리오 구축(UN 프로젝트)



한국 바이오매스 발전소

## 전력 솔루션

- ✔ 전력 안정화 핵심 솔루션 ESS(Energy Storage System) 사업 추진
- ✔ 해상 풍력 설치 지원 항만 개발 프로젝트 추진
- ✔ 중동, 인도 등 신흥시장 진출을 위한 신사업 개발



전력 안정화 핵심 솔루션 ESS(Energy Storage System)

신성장

# 신성장 사업

## 차세대 에너지원 개발

LX인터내셔널은 바이오매스, 수력, 태양광, 바이오가스 등 다양한 신재생에너지 발전 사업을 전개해 나가고 있습니다. 신재생에너지 발전 사업에서 탄소배출권을 확보하고 판매하며, 글로벌 에너지 전환 및 탄소 중립 트렌드에 부합하는 ESS 사업 개발에도 힘쓰고 있습니다.

## 에너지 인프라 투자 자산 현황



포송 바이오매스 발전소



하상 수력 발전소



무산담 가스 발전소



우웨이 열병합 발전소



네이멍구 요소 플랜트

위치	한국(평택)	인도네시아	오만	중국	중국
지분	63.3%	95%	18%	30%	29%
생산물	전력, 스팀	전력	전력	전력, 스팀	요소
발전용량	43MW	41MW	120MW	700MW	105만 톤/년 (요소 생산량)

• • • 신성장

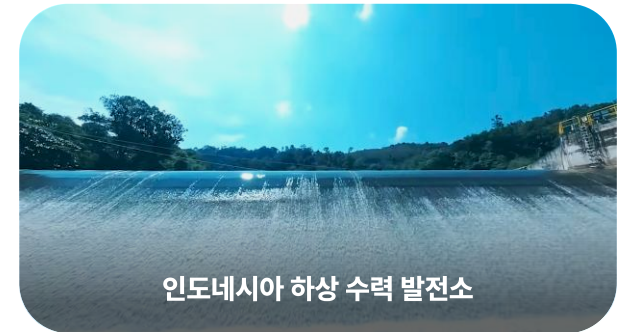
# 신성장 사업

## 차세대 에너지원 개발

LX인터내셔널은 바이오매스, 수력, 태양광, 바이오가스 등 다양한 신재생에너지 발전 사업을 전개해 나가고 있습니다.  
신재생에너지 발전 사업에서 탄소배출권을 확보하고 판매하며, 글로벌 에너지 전환 및 탄소 중립 트렌드에 부합하는 ESS 사업 개발에도 힘쓰고 있습니다.

## 탄소배출권 사업 현황

구분	수력 발전소	바이오가스 발전 플랜트	
		TBSM 팜 농장 (인도네시아 서부 칼리만탄)	PAM 팜 농장 (인도네시아 서부 칼리만탄)
사업 개요	수로의 낙차를 이용해 무탄소 전력 생산함으로써 탄소 저감에 기여	팜 농장 폐수 처리 과정에서 배출되는 바이오가스를 포집해 전력으로 활용하는 자원순환 사업	
투자 자산	하상 수력 발전소 (인도네시아 수마트라)	TBSM 팜 농장 (인도네시아 서부 칼리만탄)	PAM 팜 농장 (인도네시아 서부 칼리만탄)
탄소배출권 생산규모/년	21만 톤	4만 톤	6만 톤



인도네시아 하상 수력 발전소



인도네시아 팜 농장 바이오가스 발전 플랜트



# 지속가능경영

- ESG
- 사회공헌

# ESG

## 지속가능한 미래를 위한 고객 가치 창출

LX인터내셔널은 고객에게 새로운 가치를 제공하고, 지속가능한 미래를 열어가기 위해 ESG 경영을 적극 실천하고 있습니다. 환경(E), 사회(S), 지배구조(G) 각 영역의 지향점을 바탕으로 구체적인 전략 방향과 중점 과제를 도출하여 체계적으로 이행하고 있습니다.

### 전략 방향

환경(E)

#### Green Earth, Green System

환경경영 및 데이터 관리 체계 구축

환경(E)

#### Minimization of Our Impact

환경 영향 최소화 및 기후변화 대응

사회(S)

#### Values for all – People and Communities

이해관계자 상생 및 사회적 가치 창출

지배구조(G)

#### Responsibility and Governance

투명한 거버넌스를 통한 책임경영

### 중점 전략

1

환경경영시스템  
고도화

2

데이터 기반의  
ESG성과 관리 프로세스 구축

3

사업장 환경영향  
최소화 및 자원순환

4

탄소중립 이행  
및 기후변화 대응

5

지역사회 및  
이해관계자 상생경영

6

지속가능한 공급망  
ESG관리체계 강화

7

ESG 거버넌스  
고도화

8

이해관계자 참여  
및 소통 채널 확대

# 사회공헌

## '연결', '미래', '사람' 중심의 사회공헌 활동 전개

LX인터내셔널은 지속가능한 사회를 만들고자 LX그룹의 핵심가치인 '연결', '미래', '사람'을 기반으로 다양한 사회공헌 활동을 추진하며 지역사회의 지속가능한 성장에 기여하고 있습니다.



### 연결

#### 국내외 지역사회와의 상생 네트워크 구축

**국내 지역사회 동행:** '광화문 One Team' 활동 참여를 통한 민·관·비영리단체 협력 모델 실천

**글로벌 지역사회 자립 지원:** 해외 사업장 인근 인프라 개선(교량, 도로 보수), 의료 서비스 제공, 지역 교육 환경개선 지원

### 미래

#### 다음 세대와 환경을 위한 지속가능한 가치 창출

**미래세대 육성:** 지역아동센터 후원 및 보육시설 운영 지원을 통한 교육 격차 해소

**환경보전 실천:** 생물 다양성 보전 활동 및 전 임직원이 참여하는 환경 정화 플로깅 캠페인 전개

### 사람

#### 소외된 이웃을 향한 따뜻한 나눔과 배려

**취약계층 생활 지원:** 기초 식생활 물품 지원 등 소외계층 대상 맞춤형 복지후원

**희망 나눔 활동:** 난치병 어린이 소원 성취 프로그램 (Make-A-Wish) 지원 및 정기 헌혈 캠페인 운영



# APPENDIX

- 글로벌 네트워크
- 재무 정보



**본사**

- 한국(서울)

**지역 거점 4**

- 인니지역총괄(자카르타)
- 인도지역담당(뉴델리)
- 중국지역담당(상하이)
- 중동지역담당(두바이)

**무역법인 7**

- 인도네시아(자카르타)
- 일본(도쿄)
- 싱가포르
- 중국(홍콩)
- 중국(상하이)
- 미국(로스앤젤레스)
- 유럽(독일 프랑크푸르트)

**지사 / 사무소 19**

- 중국(베이징, 란저우, 청도, 광저우, 심천, 열쑤스)
- 인도(뭄바이, 뉴델리)
- UAE(두바이)
- 오만(무스카트)
- 튀르키예(이스탄불)
- 베트남(하노이, 호치민)
- 러시아(모스크바, 야쿠츠크)
- 대만(타이페이)
- 태국(방콕)
- 필리핀(마닐라)
- 호주(퍼스)

**투자자산 15**

- 인도네시아 AKP 니켈 광산
- 인도네시아 GAM 유연탄 광산
- 인도네시아 PAM 팜 농장
- 인도네시아 TBSM 팜 농장
- 인도네시아 GUM 팜 농장
- 인도네시아 BNE 수력발전소
- 중국 Xinzhen 유연탄 광산
- 중국 천진강화기전
- 중국 우웨이 열병합 발전소
- 중국 네이멍구 요소 플랜트
- 베트남 하이퐁강화기전
- 폴란드 PWPC 코일센터
- 러시아 LX사하센터
- 카타르 LNG 프로젝트
- 오만 무산담 발전소

(단위 : 억원)	2023년	2024년	2025년
<b>자산</b>	<b>79,953</b>	<b>89,309</b>	<b>93,283</b>
유동자산	40,337	45,770	46,846
비유동자산	39,616	43,539	46,437
<b>부채</b>	<b>49,204</b>	<b>56,113</b>	<b>57,926</b>
유동부채	26,084	33,971	31,881
비유동부채	23,120	22,142	26,045
<b>자본</b>	<b>30,749</b>	<b>33,196</b>	<b>35,357</b>



(단위 : 억원)	2023년	2024년	2025년
매출	145,143	166,376	167,063
영업이익	4,331	4,892	2,922
세전이익	3,428	4,604	2,029
당기순이익	1,934	2,695	1,583





03184 서울특별시 종로구 새문안로 58 LX광화문빌딩  
[www.lxinternational.com](http://www.lxinternational.com)

Copyright © 2026 LX International Corp. All Rights Reserved.